



Hermanas  
Hospitalarias

Red Menni  
de Daño Cerebral

### BOLETÍN DE INSCRIPCIÓN

APELLIDOS \_\_\_\_\_

NOMBRE \_\_\_\_\_

TITULACIÓN \_\_\_\_\_

CENTRO DE TRABAJO \_\_\_\_\_

\_\_\_\_\_

Teléfono \_\_\_\_\_

E-mail \_\_\_\_\_

### INSCRIPCIÓN

20 euros

Plazas limitadas

### FORMA DE PAGO

Mediante transferencia bancaria, en cualquier sucursal de BANKIA a la cuenta corriente

ES16 2038 1163 1560 0001 3041

a favor de HOSPITAL BEATA MARÍA ANA.

Enviar boletín de inscripción y resguardo de transferencia.

### CONTACTO

Nombre: Teresa Hidalgo o Verónica Martínez

Tel: 914090903

E-mail: [secretariaudc.hbma@hospitalarias.es](mailto:secretariaudc.hbma@hospitalarias.es)

[www.dañocerebral.es](http://www.dañocerebral.es)

### OBJETIVO

Revisar los fundamentos y la evidencia de eficacia de la rehabilitación del miembro superior con secuelas derivadas de lesiones cerebrales.

### ORGANIZA



Hermanas  
Hospitalarias

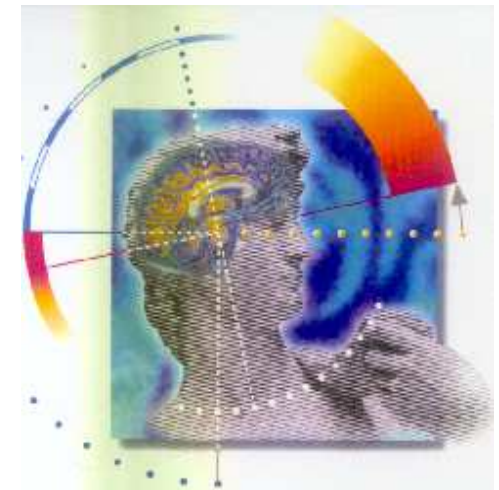
Red Menni  
de Daño Cerebral

### ENTIDADES COLABORADORAS



### JORNADA TÉCNICA

## LA REHABILITACIÓN DE LA HEMIPLEJIA DE MIEMBRO SUPERIOR



**17 de octubre de 2018**

**Hospital Beata María Ana**

Salón de actos de la Casa Provincial

Calle Vaquerías, 7. MADRID

# LA REHABILITACIÓN DE LA HEMIPLEJIA DE MIEMBRO SUPERIOR

## Jornada Técnica

### PROGRAMA

#### 09.00 Presentación de la Jornada

##### **Sor Purificación Pardo**

Consejera de Centros, HHSCJ, Provincia de España

##### **D. José Antonio Larraz**

Director del área asistencial y educativa, HHSCJ,  
Provincia de España

##### **Dña. Olga Ginés**

Gerente, Hospital Beata María Ana

#### 09.15—10.45 Mesa 1:

##### **Valoración del miembro superior hemipléjico**

##### **Moderador: D. J.I. Quemada**

Responsable Red Menni de Daño Cerebral

##### **Cómo valorar la hemiplejia de miembro superior**

##### **Dña. Amaia Goiriena**

Terapeuta Ocupacional, Hospital Aita Menni

##### **Hombro doloroso: evaluación y tratamiento**

##### **Dña. Inés Folgado**

Médico Rehabilitador. Coordinadora Unidad Daño  
Cerebral, Hospital Benito Menni

##### **Cognición y acción manipulativa**

##### **Dr. Jaume Rosselló (sic)**

Profesor Titular de la UIB e investigador del grupo  
Evocog (UIB-CSIC)

#### 10.45—12.15 Mesa 2:

##### **Estrategias de rehabilitación**

##### **Moderador: D. Marcos Ríos**

Coordinador Unidad Daño Cerebral, Hospital Beata  
María Ana

##### **Técnicas para la rehabilitación del miembro superior hemipléjico**

##### **D. Juan I. Marín**

Médico rehabilitador, Hospital Aita Menni

##### **Uso de la IMAGINERÍA MOTORA en la rehabilitación del miembro superior en DCA**

##### **D. Miguel Gómez**

Terapeuta ocupacional

##### **Estimulación cerebral y RH de MS**

##### **D. Juan Pablo Romero**

Neurólogo

#### 12.15—12.45 CAFÉ

### 17 de Octubre de 2018

#### 12.45—14.45 Mesa 3:

##### **Tecnología y RH de MS**

##### **Moderador: D. Aurelio Capilla**

Director Médico, Hospital Beata María Ana

##### **Neuroprótesis de miembro superior**

##### **D. Thierry Keller**

Investigador, TECNALIA

##### **Nuevas tecnologías robóticas y tipo guante en adultos con DCA**

##### **D. Pedro Serrano**

Terapeuta ocupacional, Hospital Beata María Ana

##### **Realidad virtual**

##### **D. José Ignacio Serrano**

Neural and Cognitive Engineering Group (CSIC)

##### **Tecnología low cost aplicada a la RH de MS en niños**

##### **Dña. María Morán**

Coordinadora Unidad Daño Cerebral, Centro  
Sociosanitario Ntra. Sra. Del Carmen

**A continuación se servirá un LUNCH**